

# Révétons *la suite* POMPONNE!

Participation citoyenne – Aménagement du cœur de ville



## ATELIER CITOYEN

# Introduction



Mot d'accueil de M. le Maire

Présentation des animatrices :

- **Caroline CAMPOS-BRÉTILLON**  
URPABOL Consulting, Agence de conseil en stratégies urbaines et territoriales
- **Julie DUCHER**  
URBAYA, Agence de concertation et de communication

# Déroulé de l'atelier



- 1. Contexte : imaginez le futur cœur de ville de Pomponne**
- 2. Premières intentions, marges de manœuvre et contraintes**
- 3. Travail en groupe n°1**
- 4. Travail en groupe n°2**
- 5. Restitution orale**

# Imaginez le futur cœur de ville de Pomponne



 **Retour sur la concertation 2024 : vos contributions sur le cœur de ville** (*zone entre RD et voie ferrée*) :

- Conserver au moins 1 espace de stationnement
- Maintenir le *foodtruck* et développer d'autres offres éphémères
- Accueillir un petit commerce de proximité
- Créer un café associatif intergénérationnel
- Arborer davantage les espaces publics et les rendre plus conviviaux
- Ne conserver que 3-4 terrains de tennis et les restaurer
- Prolonger la piste cyclable, aménager une voie douce, sécuriser les traversées
- Réaménager le complexe sportif avec une halle couverte ou préau, pouvoir diversifier les pratiques sportives
- Aménager un parcours santé adultes/enfants.

# Imaginez le futur cœur de ville de Pomponne



## Les réponses apportées par la ville :

- Installation d'un **commerce de proximité** *Cocci Market*
- Maintien du **foodtruck** et réflexion pour installer de **nouvelles offres** éphémères
- Discussion avec le club de tennis de Lagny-Pomponne quant à la **réappropriation de certains terrains** et l'état du *clubhouse*
- Installation prochaine de **ralentisseurs avec panneaux sur la RD** (le long du parc sportif) pour sécuriser les cheminements
- **Défrichage récent** du rû du Bouillon et ses abords.



## Les réflexions en cours :

- Création d'un café intergénérationnel / associatif
- Réaménagement **paysager** de la place A. Dumez avec de nouveaux usages
- Adaptation des espaces de **stationnement** aux usages proposés et aménagements paysagers.

# Imaginez le futur cœur de ville de Pomponne



 Et maintenant ?



# Imaginez le futur cœur de ville de Pomponne



## Et maintenant :

### ▪ (Re)définir les usages

- Que faire des bâtiments des services techniques (CTM) de la ville et de la Maison des Associations ?
- Où installer un lieu intergénérationnel associatif, quoi proposer ?
- Comment diversifier les activités sportives, été comme hiver ?
- Quelles autres offres de restauration éphémères, commerces de proximité et services ?

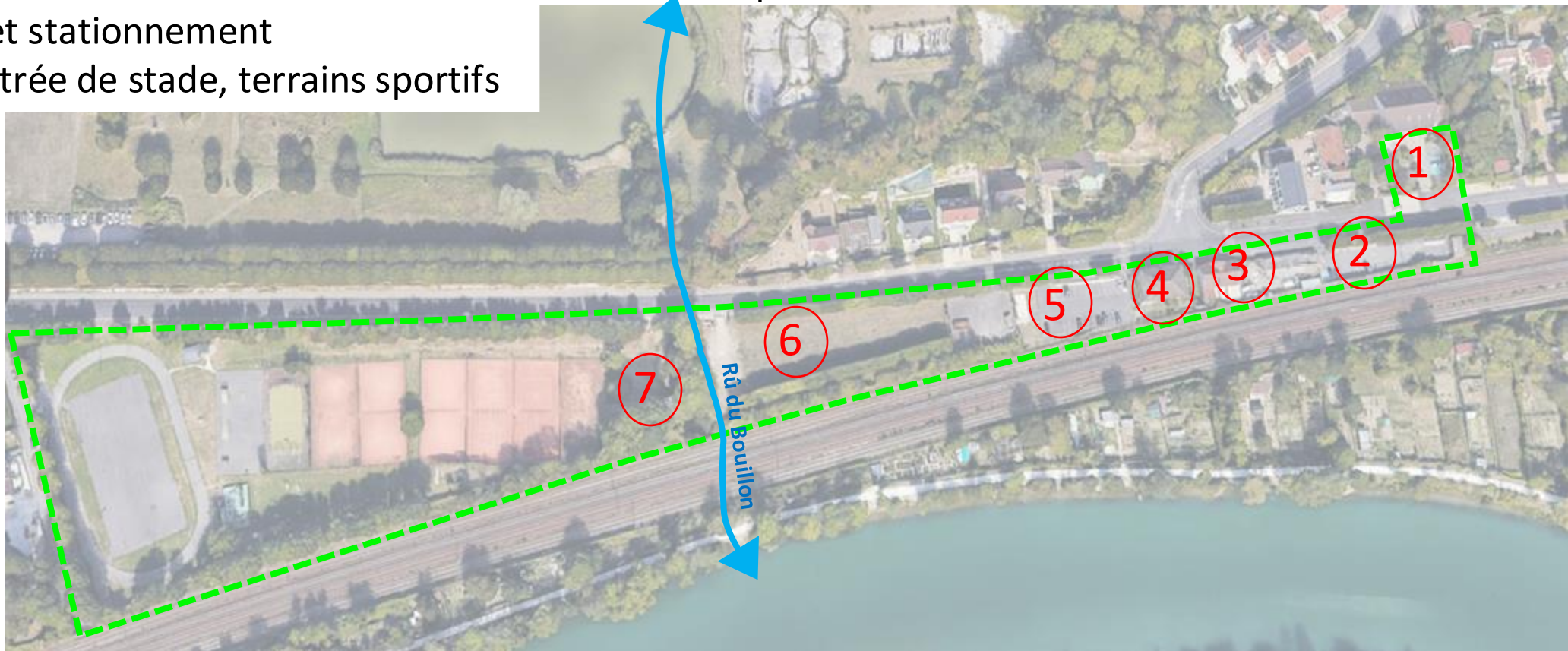
### ▪ Mettre en valeur le paysage

- Comment aménager la Place Albert Dumez ?
- Garder tout ou partie des 4 espaces de stationnement ? Pour quelle destination d'usage ?
- Comment et où créer des liens entre les différents espaces ?
- La Marne et l'eau présentes mais invisibles : comment en faire un élément fort du paysage de Pomponne ? Comment se les réapproprier ?

# Imaginez le futur cœur de ville de Pomponne



- ① Zone de stationnement - 5 rue Général Leclerc
- ② Zone de stationnement - 2 rue Général Leclerc
- ③ Bâtiment des services techniques de la ville- 6 rue Général Leclerc
- ④ Maison des Associations - 4 rue de Paris
- ⑤ Parking de la Maison des associations – Futur commerce de proximité
- ⑥ Place Dumez et stationnement
- ⑦ Clubhouse, entrée de stade, terrains sportifs



# Premières intentions, marges de manœuvre et contraintes



- ❓ Profiter du projet Cœur de ville pour donner une identité forte à Pomponne :  
*Exemple : « Pomponne, ville art/culture, nature, sport »*
- ❓ Imaginer des usages, services, aménagements... en lien avec ce positionnement.
- ✓ Tracer une piste cyclable continue (possibilité de réduire la largeur de la RD)
- ✓ Tracer un chemin piéton traversant toutes les zones
- ✗ Ne pas toucher au parking de la Maison des associations (condition d'installation d'une petite surface alimentaire de proximité)






## Réfléchir à l'échelle « macro »

# Travail en groupe n°1



-  Identifier pour chaque site-projet un usage dominant (*parking, espace public, café, commerce, etc.*)
- Délimiter ou remodeler les zones
  - Marquer l'usage (MOT CLÉ)
  - Donner une orientation d'ambiance ou architecturale

 Penser à la bonne cohabitation de chaque zone/usage

 Tracer une piste cyclable continue (possibilité de réduire la largeur de la RD)

 Tracer un chemin piéton traversant toutes les zones

# Restitution orale





## Réfléchir à l'échelle « micro »

# Travail en groupe n°2



Pour la zone [Place A. Dumez .....➔ Entrée de stade sportif]

- Proposer / Prioriser les différentes utilisations des espaces (éphémères et/ou pérennes)
- Disposer des aménagements pour permettre ces utilisations



Spécifier la programmation / destination des bâtiments



Penser à l'articulation entre chaque espace (porosité, parcours santé, etc.) et aux accès sécurisés depuis la RD



Valoriser le paysage naturel : végétation et cours d'eau (aménagements légers, petits mobiliers urbains, parcours pédagogique, etc.)

# Restitution orale



# Pour continuer à contribuer



Question et contribution libre : [mairie@pomponne.org](mailto:mairie@pomponne.org)



Informations sur les réseaux sociaux et sur le site internet de la Ville



# Merci de votre attention !



Présentation illustrée des projets - Exposition  
Mardi 27 mai à 18h30